

Wenn man bestimmte Einrichtungen, Kisten, Behälter, etc. vor unbefugtem Zugriff schützen möchte, so empfiehlt es sich, diese mit einer Sicherheitsplombe zu versehen. Ein Öffnen kann nur durch Zerstörung der Plombe erreicht werden.

Durch individuelle Schutzzeichen (Firmenlogos, Jahreszahlen) können entweder Informationen vermerkt oder eine Fälschung erschwert bis verhindert werden (Finanzplombe).



**Plombenzange 24/1 Lilliput**



Länge: 110 mm  
 Gewicht: 190 g  
 Größe: 8, 9, 10 mm  
 Plomben: Blei, Kunststoff

**Plombenzange 24/2 Mignon**



Länge: 130 mm  
 Gewicht: 300 g  
 Größe: 8, 9, 10, 12 mm  
 Plomben: Blei, Kunststoff

**Plombenzange 25/000**



Länge: 150 mm  
 Gewicht: 290 g  
 Größe: 9, 10 mm  
 Plomben: Blei, Kunststoff

**Plombenzange 25/0000**



Länge: 130 mm  
 Gewicht: 220 g  
 Größe: 8, 9, 10 mm  
 Plomben: Blei, Kunststoff

**Plombenzange Z37**



Länge: 190 mm  
 Gewicht: 590 g  
 Größe: 10, 12, 14 mm  
 Plomben: Blei, Kunststoff, Aluminium

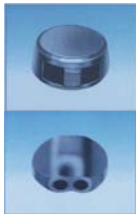
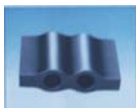
**Plombenzange 25/0A**



Länge: 190 mm  
 Gewicht: 500 g  
 Größe: 11, 12 mm  
 Plomben: Blei, Kunststoff

**BLEI PLOMBEN**

Produktgruppe 0402

| Form  | Größe | Ø          | VE        | Gewicht | Löcher             | Anwendung               |
|---|-------|------------|-----------|---------|--------------------|-------------------------|
|  | 30    | 8 mm       | 1000 Stk. | 1.170 g | 2.2 x 2.2          | Zähler                  |
|   | 32    | 9 mm       | 1000 Stk. | 1.700 g | 2.5 x 2.5          | Zähler                  |
|   | 34    | 10 mm      | 1000 Stk. | 2.330 g | 2.5 x 2.5          | Zähler                  |
|   | 35    | 12 mm      | 500 Stk.  | 1.860 g | 2.7 x 2.7          | Prüfämter, Banken, Zoll |
|   | 40    | 8 mm       | 1000 Stk. | 1.350 g | 1.7 mm             | Zähler                  |
|   | 44    | 10 mm      | 1000 Stk. | 2.100 g | 1.7 mm             | Zähler, flach           |
|   | 45    | 12 mm      | 1000 Stk. | 3.400 g | 2.5 x 2.5          | Prüfämter, Banken, Zoll |
| 47  | 14 mm | 1000 Stk.  | 4.200 g   | 2.5 mm  | Bindfaden u. Draht |                         |
|  | 50    | 9 x 11 mm  | 1000 Stk. | 2.280 g | 2.5 mm             | LKW, Container          |
|   | 51    | 12 x 15 mm | 1000 Stk. | 4.720 g | 2.5 mm             | LKW, Container          |

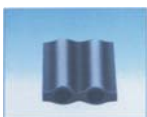


| Form | Größe Ø | VE        | Gewicht | Löcher    | Anwendung |
|------|---------|-----------|---------|-----------|-----------|
| 90   | 8 mm    | 1000 Stk. | 160 g   | 2.2 x 2.2 | Diverse   |
| 92   | 9 mm    | 1000 Stk. | 240 g   | 2.5 x 2.5 | Diverse   |
| 94   | 10 mm   | 1000 Stk. | 280 g   | 2.5 x 2.5 | Diverse   |
| 95   | 12 mm   | 1000 Stk. | 480 g   | 2.7 x 2.7 | Diverse   |

Farben: rot, orange, gelb, blau, grau, schwarz

**ALUMINIUMPLOMBEN**

Produktgruppe 0404



| Form | Größe      | VE        | Gewicht | Löcher | Anwendung          |
|------|------------|-----------|---------|--------|--------------------|
| 62   | 8.5 x 8.5  | 1000 Stk. | 510 g   | 2 mm   | Zählerplombe       |
| 61   | 6 x 7 mm   | 1000 Stk. | 260 g   | 1.7 mm | Sicherheitsanlagen |
| 63   | 9 x 11 mm  | 1000 Stk. | 580 g   | 2.5 mm | Zollplombe         |
| 64   | 10 x 10 mm | 1000 Stk. | 680 g   | 2 mm   | Zählerplombe       |
| 65   | 12 x 12 mm | 1000 Stk. | 1.240 g | 2 mm   | Bankplombe         |



|    |       |           |       |        |               |
|----|-------|-----------|-------|--------|---------------|
| 70 | 8 mm  | 1000 Stk. | 310 g | 1.7 mm | Zähler        |
| 71 | 10 mm | 1000 Stk. | 470 g | 1.7 mm | Zähler, flach |

**PLOMBENDRAHT**

Produktgruppe 0405

| Material          | Drahtstärke  | VE      | Gewicht | Länge/Rolle |
|-------------------|--------------|---------|---------|-------------|
| Eisen verzinkt    | 0.25/0.25 mm | 1 kg.   | 1.057 g | 755 m.      |
| Eisen verzinkt    | 0.30/0.30 mm | 1 kg.   | 1.057 g | 464 m.      |
| Eisen verzinkt    | 0.50/0.30 mm | 1 kg.   | 1.057 g | 365 m.      |
| Eisen verzinkt    | 0.70/0.30 mm | 1 kg.   | 1.057 g | 227 m.      |
| Eisen verzinkt    | 0.70/0.50 mm | 1 kg.   | 1.057 g | 165 m.      |
| Perlon / Eisen    | 0.50/0.30 mm | 0.5 kg. | 547 g   | 380 m.      |
| Perlon / Kupfer   | 0.50/0.30 mm | 0.5 kg. | 547 g   | 360 m.      |
| Perlon / Messing  | 0.50/0.30 mm | 0.5 kg. | 547 g   | 352 m.      |
| Kupfer / Kupfer   | 0.25/0.25 mm | 100 m.  | 137 g   | 100 m.      |
| Kupfer / Kupfer   | 0.50/0.30 mm | 1 kg.   | 1.057 g | 332 m.      |
| Messing / Messing | 0.50/0.30 mm | 1 kg.   | 1.057 g | 370 m.      |



**Geschnittener Plombendraht:**

Alle Plombendrähte sind auch geschnitten in folgenden Längen erhältlich:  
 100 mm, 150 mm, 200 mm, 250 mm, 300 mm, 400 mm

**Lochzangen**

Um den Plombendraht an Umreifungsbänder fixieren zu können muss man zuerst das Band durchlochen. Unsere Lochzangen lochen mühelos Kunststoffbänder und sind in unterschiedlichsten Ausführungen erhältlich.



**Eingepresste Plomben**

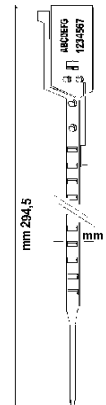
Blei- und Aluminiumplomben können auch bereits an einer Seite fertig eingepresst geliefert werden, allerdings ist das nur bei Drähten 0.5 x 0.3 mm möglich. Folgende Formen können geliefert werden:

40, 44, 45, 47, 51, 63, 64, 65, 70, 71



**Durchziehplomben**

Durchziehplomben werden ohne der Hilfe von Plombenzangen mit der Hand verschlossen. Die Länge der Plomben ist variabel und paßt sich der gewünschten Länge an. Standardmäßig sind diese Plomben mit einer fortlaufenden Nummer versehen, man kann aber auch ein Logo oder einen Schriftzug zur besseren Kennzeichnung hinzufügen.



Folgende Durchziehplomben stehen zur Verfügung:

| Artikel    | Nutzlänge max. | Durchmesser | Kennzeichnung          |
|------------|----------------|-------------|------------------------|
| SECUR      | 160 mm         | 3 mm DM.    | 8 Buchstaben, 3zeilig  |
| EASY-TIGHT | 295 mm         | 6 mm Breite | 11 Buchstaben, 2zeilig |
| BAG-SEAL   | 420 mm         | 6 mm Breite | 11 Buchstaben, 2zeilig |

**Fixlängenplomben**

Fixlängenplomben werden ebenfalls ohne Hilfe von Plombenzangen verschlossen. Im Gegensatz zu Durchziehplomben ist die Länge der Plombe allerdings nicht variabel sondern fix.



| Artikel | Nutzlänge max. | Breite | Kennzeichnung          |
|---------|----------------|--------|------------------------|
| SP 215  | 202 mm         | 6 mm   | 12 Buchstaben, 1zeilig |

**LOCHZANGEN**  
 Produktgruppe 0405

Handlochzangen oder "Schaffnerkontrollzangen" lochen mühelos Eintrittskarten, dünne Kartons, Umreifungsbänder aus Kunststoff und andere Materialien.

Neben dem Rundloch (2, 3, 4, und 5 mm) stehen eine große Auswahl an Lochzeichen zur Auswahl.



| Modell | Ausladung | Länge  | Gewicht |
|--------|-----------|--------|---------|
| 10/115 | 35 mm     | 115 mm | 150 g   |
| 10/145 | 50 mm     | 145 mm | 200 g   |
| 10/165 | 65 mm     | 165 mm | 250 g   |
| 10/175 | 75 mm     | 175 mm | 250 g   |

**Lochzeichen**

Über 1000 unterschiedliche Lochzeichen sind verfügbar. Hier nur ein kleiner Auszug:

|       |                |        |           |
|-------|----------------|--------|-----------|
| Nr. 1 | Viereck        | Nr. 6  | Halbkreis |
| Nr. 2 | Dreieck        | Nr. 7  | Karo      |
| Nr. 3 | Balken         | Nr. 8  | Segment   |
| Nr. 4 | 1/4 Kreis      | Nr. 9  | Dreieck   |
| Nr. 5 | Dreieck, spitz | Nr. 10 | Ellipse   |

**Prägung**

Zusätzlich können bei der Lochung auch Zahlen in einem Arbeitsgang zur besseren Unterscheidung geprägt werden.

Kerbschnittzangen entwerfen eine Karte direkt am Rand und haben im Gegensatz zu Lochzangen keine Einfuhrtiefe.

Die Schnittplatten sind aus gehärtetem Stahl und verleihen den Zangen dadurch größte Lebensdauer bei saubersten Ausschnitten.

| Modell  | Länge  | Gewicht | Größte Kerbung |
|---------|--------|---------|----------------|
| Mod. 82 | 155 mm | 170 g   | 9 x 12 mm      |
| Mod. 83 | 110 mm | 110 g   | 6 x 10 mm      |
| Mod. 84 | 130 mm | 190 g   | 9.5 x 15 mm    |



**Kerbschnitte**



**BLECHPLOMBENZANGEN**  
 Produktgruppe 0406

Zum Verschließen von größeren Plomben (bis 22 mm) verwendet man Blechplombenzangen. Blechplomben können vorgeprägt geliefert werden und sind im Vergleich zu Bleiplomben wesentlich leichter. Folgende Blechplombenzangen stehen zur Verfügung:

| Modell  | Zangenlänge | Durchmesser | Gewicht |
|---------|-------------|-------------|---------|
| Ideal 2 | 170 mm      | 20 - 22 mm  | 550 g   |
| Ideal 3 | 155 mm      | 15 - 18 mm  | 480 g   |
| Ideal 5 | 135 mm      | 6 - 12 mm   | 280 g   |

